



## LE GÎTE DU BERT - SAINT-JEAN- D'ESTISSAC - VALLÉE DE L'ISLE

### LE GÎTE DU BERT - SAINT-JEAN- D'ESTISSAC

Location de vacances pour 5/6 personnes à Saint-Jean-  
d'Estissac - Vallée de l'Isle

<https://legitedubert24.fr>



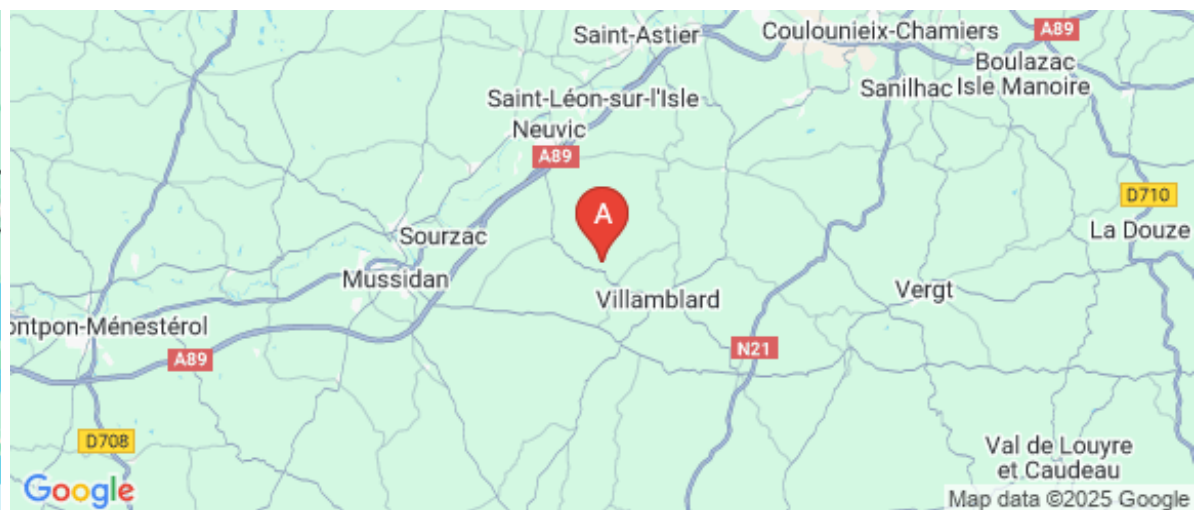


Evelyne et Patrice LAGARDE

+33 6 82 37 67 94

+33 6 29 86 10 87

**A** Le Gîte du Bert - Saint-Jean-d'Estissac : Le  
Bert 24140 SAINT-JEAN-D'ESTISSAC







## Le Gîte du Bert - Saint-Jean-d'Estissac



Maison



6

personnes  
(Maxi: 5 pers.)



2

chambres

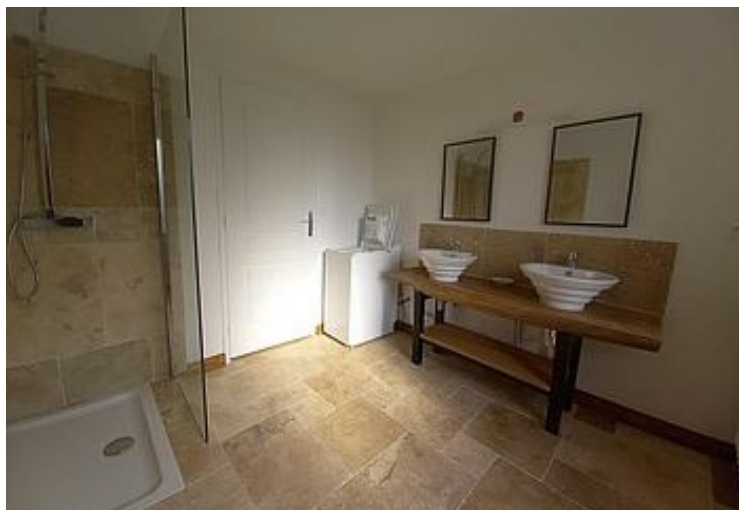


90

m2

Maison située entièrement rénovée située dans un endroit très calme. Le grand séjour comprend un coin cuisine et un coin salon avec canapé et TV. CH1 : 1 lit 140 (rdc) CH2 : 1 lit 140 + 1 lit 90 (étage) Salle de bain et WC indépendants (Rdc) + 1 salle d'eau avec WC (étage)





# Pièces et équipements

Chambres	Chambre(s): 2 Lit(s): 3 dont lit(s) 1 pers.: 1 dont lit(s) 2 pers.: 2	
Salle de bains / Salle d'eau	Salle de bains avec douche Sèche cheveux salle de bain avec douche à l'italienne au RDC + salle d'eau avec wc à l'étage Salle(s) d'eau (avec douche): 1	Salle de bains privée
WC	WC: 2 WC indépendants	WC privés
Cuisine	Cuisine Combiné congélation Four Lave vaisselle	Congélateur Four à micro ondes Réfrigérateur
Autres pièces	Salon Terrasse	Séjour
Media	Câble / satellite	Télévision
Autres équipements	Lave linge privatif	Matériel de repassage
Chauffage / AC	Chauffage	Cheminée
Exterieur	Barbecue Salon de jardin	Jardin privé
Divers		

## Infos sur l'établissement



Communs

A proximité propriétaire  
Habitation indépendante

Entrée indépendante



Activités



Réseaux



Stationnement

Parking

Parking privé



Services

Location de draps et/ou de linge

location de draps et linge de toilette 15€ par lits de 140, 7€par lit de 90  
forfait ménage 50€



Extérieurs

# A savoir : conditions de la location

Arrivée	à partir de 16 h
Départ	10h
Langue(s) parlée(s)	Français
Annulation/ Prépaiement/ Dépot de garantie	
Moyens de paiement	Chèques bancaires et postaux    Espèces
Ménage	
Draps et Linge de maison	
Enfants et lits d'appoints	Lit bébé lit parapluie + chaise haute +jouets enfants + livres
Animaux domestiques	Les animaux sont admis.

## Tarifs (au 16/12/25)

Le Gîte du Bert - Saint-Jean-d'Estissac

période hivernale supplément chauffage

	Tarif 1 nuit en semaine (L, M, M, J, D)	Tarif 1 nuit en weekend (V ou S)	Tarif 2 nuits weekend (V+S)	Tarif 7 nuits semaine
Tarifs en €:				

Aucun tarif renseigné (contactez le propriétaire)



# Mes recommandations

Guide Touristique

Carte Vélo Route Voie Verte

OFFICES DE TOURISME VALLÉE DE L'ISLE  
WWW.TOURISME-ISLEPERIGORD.COM



## Restaurant Chez Bonnebouche

+33 5 53 80 48 59 +33 6 87 48 15 22

3326 rte de Neuvic

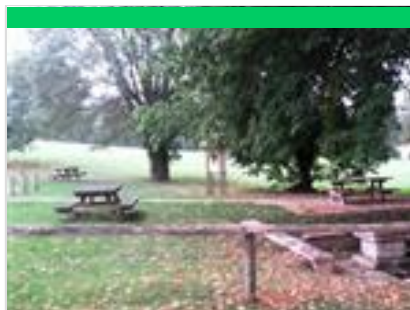
<https://www.facebook.com/profile.php?id=100000000000000>

1.9 km  
SAINT-JEAN-D'ESTISSAC



1

Dans sa cuisine où l'on peut le voir à l'œuvre, Raphaël vous concocte une cuisine inventive, des produits frais associés à une touche de saveurs venues d'ailleurs. Il change ainsi la carte chaque semaine. Marie-Hélène, quant à elle, vous accueille avec le sourire dans une chaleureuse bâtisse en pierre ou sur la terrasse ornée d'un four à pain. Réservation obligatoire. 1 salle intérieure et une terrasse d'été ombragée et fleurie Exemple de plats : - Chèvre de Grignols et son tartare de légumes - Magret de canard, miel, gingembre - Nougat glacé orange, grand-marnier



## Aire de pique-nique de Saint Jean d'Estissac

Derrière la mairie

1.3 km  
SAINT-JEAN-D'ESTISSAC



1

3 tables dans un espace aménagé.



## Jeu d'énigmes Château de Barrière

+33 5 53 81 73 87

Rue de Barrière

<https://www.bit.ly/chateaubarriere>

3.5 km  
VILLAMBLARD



2

Visitez le Château de Barrière de manière ludique avec son smartphone : activité pour les 6-12 ans pour découvrir l'histoire du château. Jeu accessible à l'entrée du château en flashant le QR Code, via le site internet ou disponible au format papier à l'office de tourisme de Mussidan-Villamblard.



## Piscine municipale

+33 5 53 82 02 46

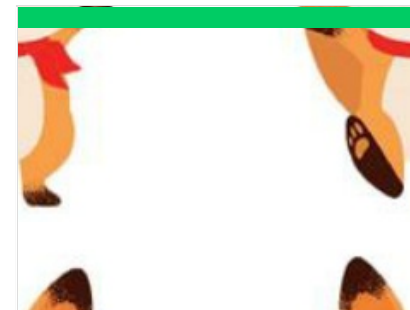
160 Route de Périgueux

3.6 km  
VILLAMBLARD



3

La piscine de Villamblard est une piscine extérieure entourée de pelouse, ouverte pendant toute la saison estivale. Elle est équipée d'un grand bassin, d'un bassin plus petit, d'une pataugeoire et d'un solarium. Ouverte en juillet et en août, tous les jours sauf le mardi, de 10h à 12h et de 15h à 19h.



## Jeu de piste à Villamblard

+33 5 53 81 73 87

<https://www.bit.ly/villamblard>

3.6 km  
VILLAMBLARD



4

Partez en quête des anecdotes du beau village de Villamblard ! Plongez au cœur de son histoire afin de découvrir ses petits secrets... Il vous faudra être attentif et observateur pour répondre à ce jeu d'énigmes ! QR Code du jeu à télécharger à l'entrée du château de Barrière ou en lien via le site internet. A partir de 6 ans. Durée environ 1h. Distance : 1,4km

# Mes recommandations (suite)

Guide Touristique

Carte Vélo Route Voie Verte

OFFICES DE TOURISME VALLÉE DE L'ISLE  
[WWW.TOURISME-ISLEPERIGORD.COM](http://WWW.TOURISME-ISLEPERIGORD.COM)



## Jeu de piste "sur les pas d'Asterius"

+33 5 53 54 13 85

Office de tourisme Place de la  
République

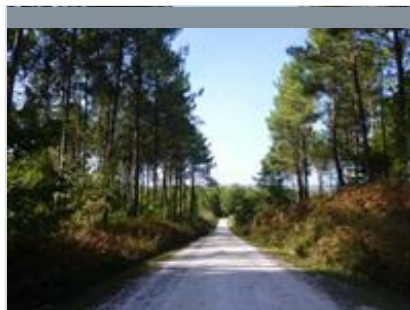
<http://tourisme-isleperigord.com>

12.0 km

SAINT-ASTIER



Pour observer et découvrir la ville à son rythme, en s'amusant en famille à résoudre des énigmes. A partir de 7 ans. Support disponible à l'Office de Tourisme.



## La Forêt du Vignoble

+33 5 53 81 04 90

243, chemin de la maison rose

16.9 km

BEAUPOUYET



La Forêt enchantée vous invite à découvrir un univers fantastique, avec plusieurs circuits enfants. Des histoires illustrées servent de fil conducteur et pimentent le parcours. De multiples décorations agrémentent les lieux ajoutant une touche fantastique au décor naturel. Un Labyrinthe Végétal, des parcours pédestres et VTT balisés, sont également disponibles toute l'année, à tout moment.



## Les Etangs de la Jemaye

+33 5 53 06 80 17# +33 5 53 90 03 10

22.1 km

LA JEMAYE



Le site du grand étang de la Jemaye, propriété du Conseil Général sur le canton de Ribérac, constitue un site naturel typique de la région de la Double: chapelet d'étangs, forêts étendues, prairies humides et parsemées,... Le site propose des activités très variées: chemins de randonnées, parcours de santé, sentier de découverte, baignades et commerces pendant la saison estivale. Surveillance de baignade assurée du 15 juin à fin août de 13h à 19h du lundi au vendredi et de 11h à 20h Week-end et fêtes. Le site a reçu le label Pavillon Bleu en 2015.





Map data ©2025

